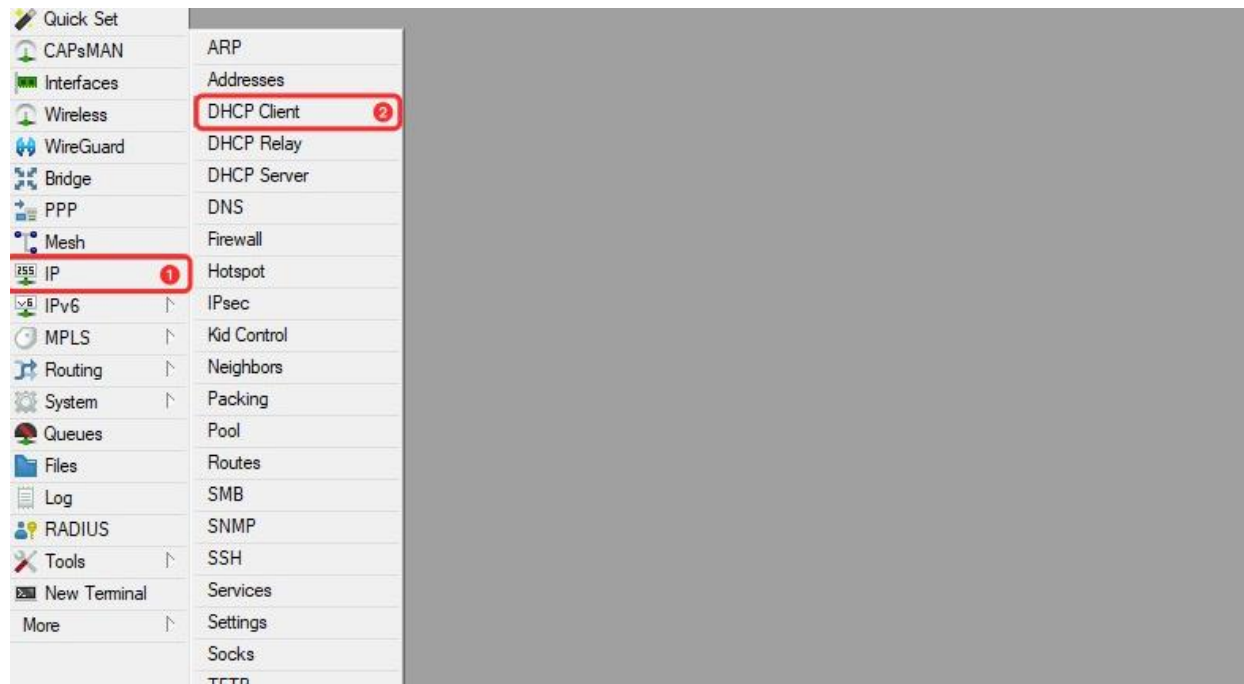
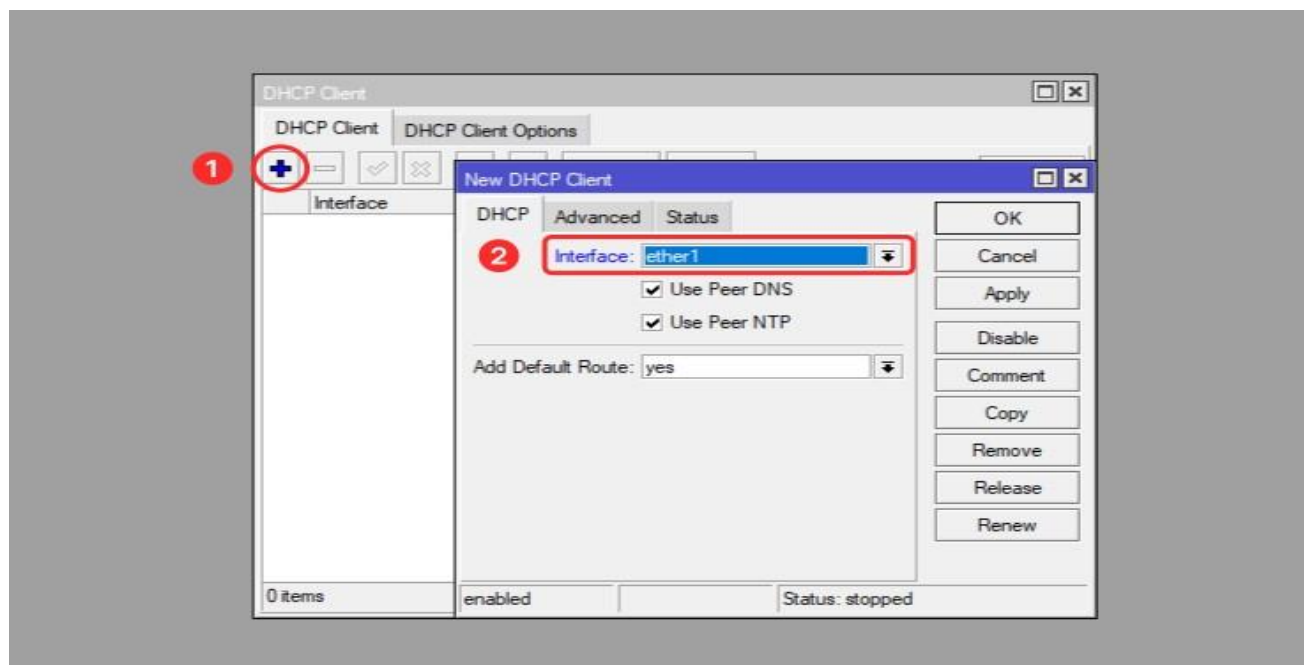


Cara mengkonfigurasi menggunakan DHCP Client

1) Klik Menu IP>DHCP Client Seperti digambar dibawah ini



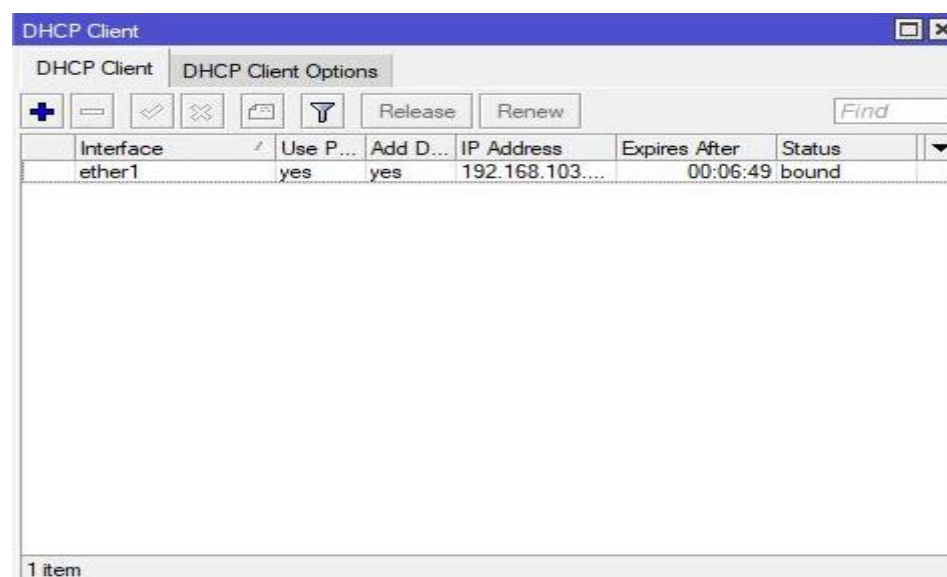
Selanjutnya, klik icon + untuk menambahkan interface yang akan dijadikan sebagai DHCP Client. Pada interface, kita pilih ether1 sebagai interface yang dijadikan DHCP Client. Klik OK.



Keterangan

- Opsi **Use Peer DNS** dan **Use Peer NTP** merupakan opsi agar Mikrotik menggunakan DNS dan NTP yang diberikan oleh DHCP Server.
- Opsi **Add Default Route** merupakan opsi agar Mikrotik otomatis mendapatkan gateway ke default route dari DHCP Server. Default route disini alamat IP yang tidak spesifik atau 0.0.0.0/0.

Jika Mikrotik sudah berhasil mendapatkan alamat IP otomatis dari DHCP Server, maka pada menu DHCP Client akan muncul status **bound**.

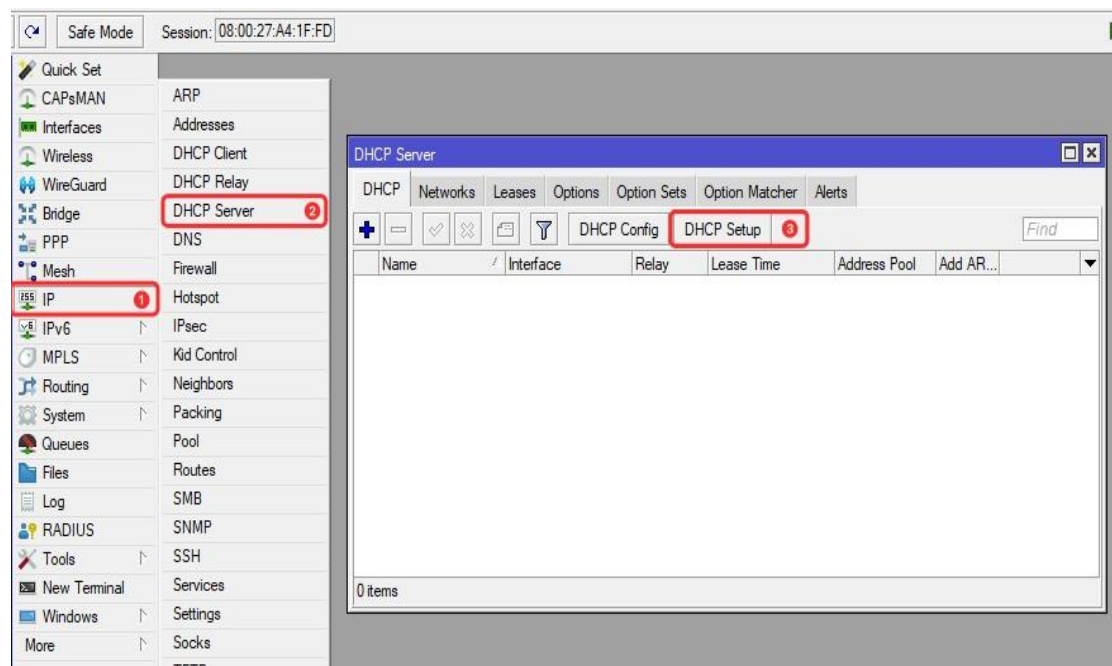


kita tambahkan terlebih dahulu IP Address untuk interface yang nantinya kita jadikan DHCP Server. Dalam artikel ini kita pasang IP Address static pada interface **ether2**.

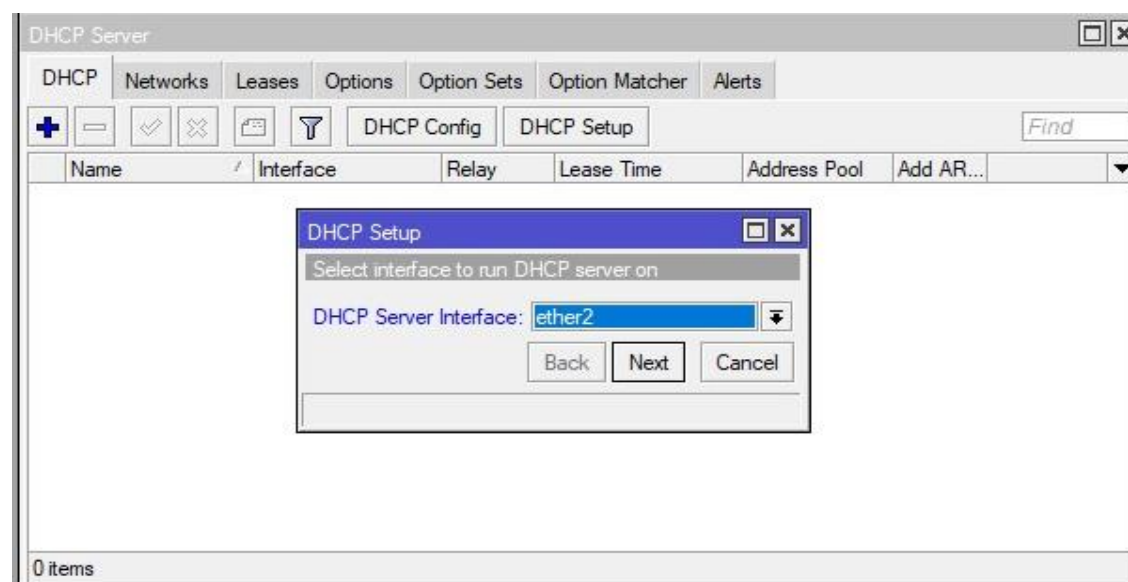
Klik **IP > Address**, kemudian tambahkan IP address yang diinginkan, pilih interface **ether2**, lalu klik **OK**.



Kita sudah memiliki 2 IP address yang terpasang pada ether1 dan ether2. Selanjutnya kita konfigurasi DHCP Server.

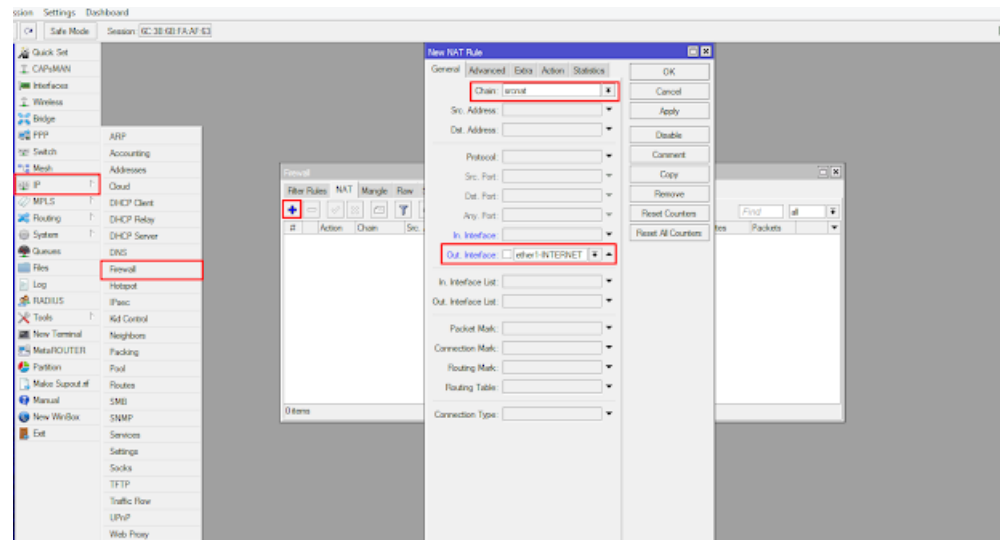


Selanjutnya kita pilih interface yang akan kita jadikan sebagai DHCP server. Nantin PC client terhubung ke ether2 Mikrotik agar mendapatkan konfigurasi DHCP dari Mikrotik. Klik **Next** Sampai Selesai.

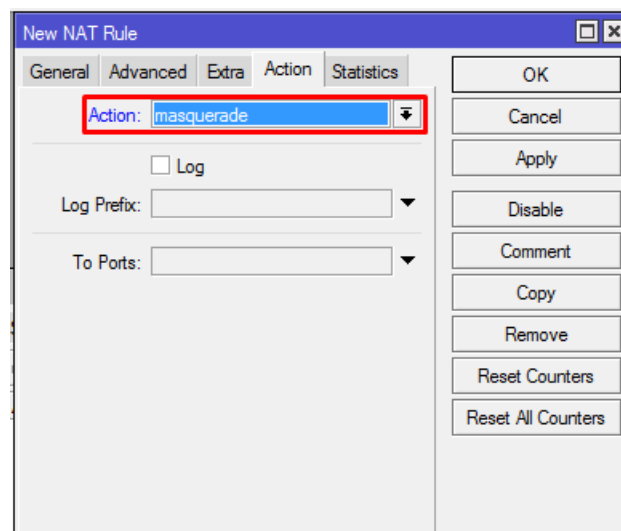


Konfigurasi DHCP Server Mikrotik sudah selesai. Mari kita lakukan pengujian apakah perangkat client mendapatkan alamat IP otomatis.

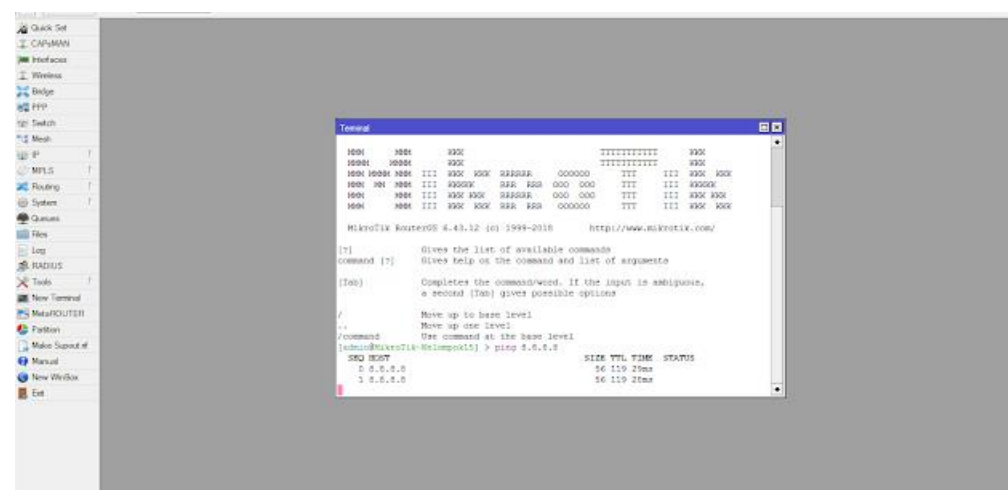
Sekarang kita buat firewall NAT yang berfungsi untuk menghubungkan IP local kita ke IP publik sehingga dapat terkoneksi ke internet. Masuk menu **Firewall > Klik ikon "+" > Tab General > Chain "srcnat" > Out interfaces "Interfaces yang terhubung ke internet"**



masih di menu firewall tadi hanya saja berpindah dari tab **General** ke tab **Action > Pilih "Masquerade"**.



Jika sudah coba kita ping ke 8.8.8.8 atau google.com. Pilih **New Terminal > Ketik Ping 8.8.8.8**. Jika berhasil akan seperti gambar dibawah ini.

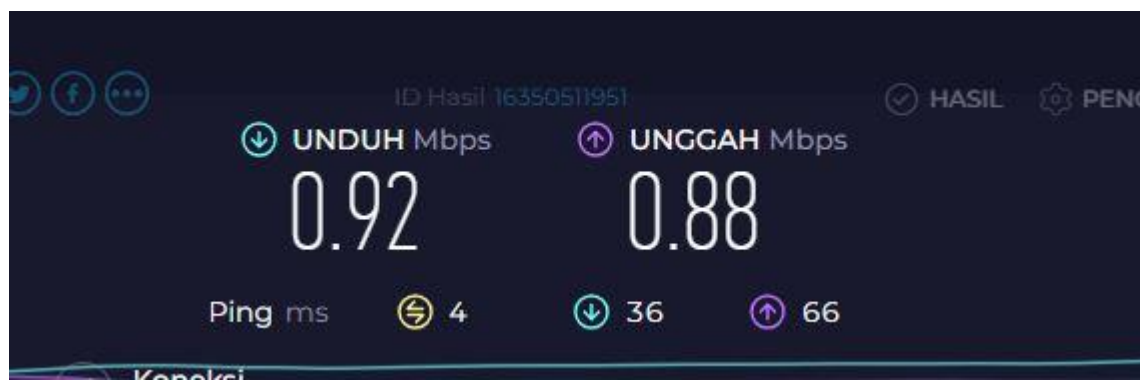


Cara membuat Manajemen Bandwid

Klik Queses dan Klik Icon + Pada simple Queses. Lalu isi nama dan Target lalu Pilih Min.Limit dan Pilih sesuai kebutuhan.



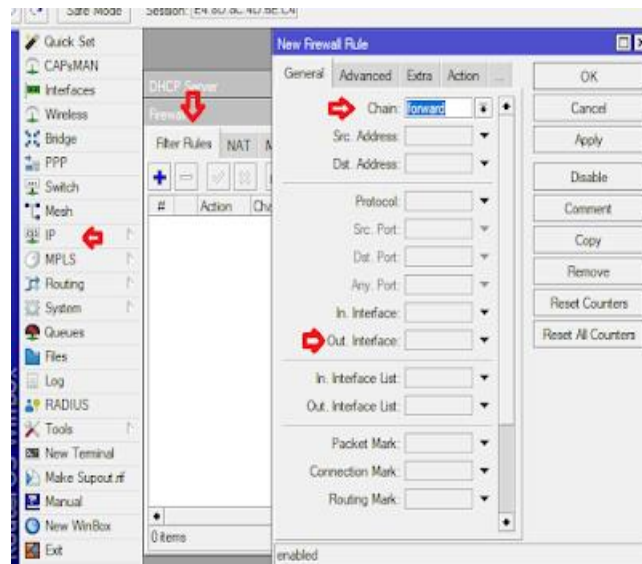
Lalu Pergi Ke Crome Lalu Search SpeedTest Dan Klik GO.



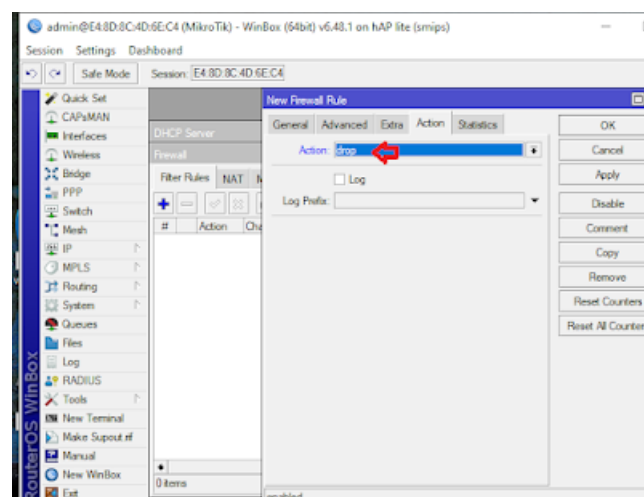
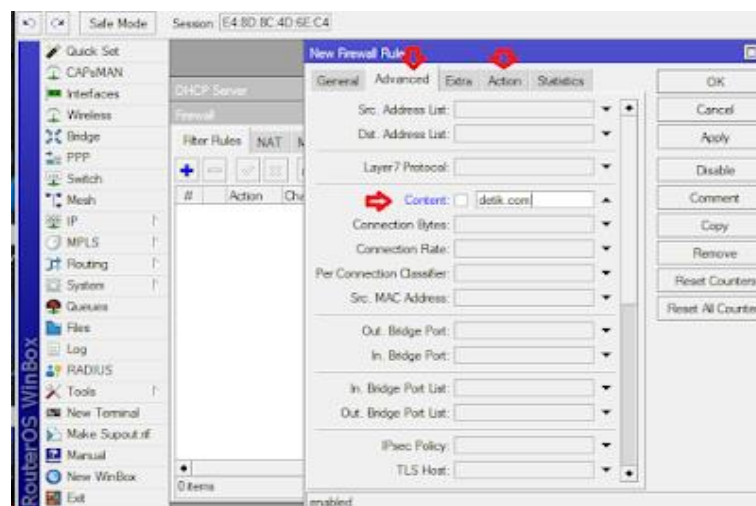
Selesai Sudah sesuai Hasil.

Cara Memblokir Situs Website Menggunakan Filter Rules

Pilih IP > Klik Firewall > Pilih Tab Filter Rules > Add (tanda +) > pada Chain pilih forward untuk pilihan out interface samakan ethernet yang kalian gunakan di DHCP Server, karna DHCP server kalian setting ether 2 maka untuk out Interface pilih Ether 2.



Kemudian klik tab Advanced > pada Content ketikkan Situs yang anda ingin blokir misalnya detik.com klik Action > pilih drop > Apply > OK



Sudah terblokir Situs tersebut.